

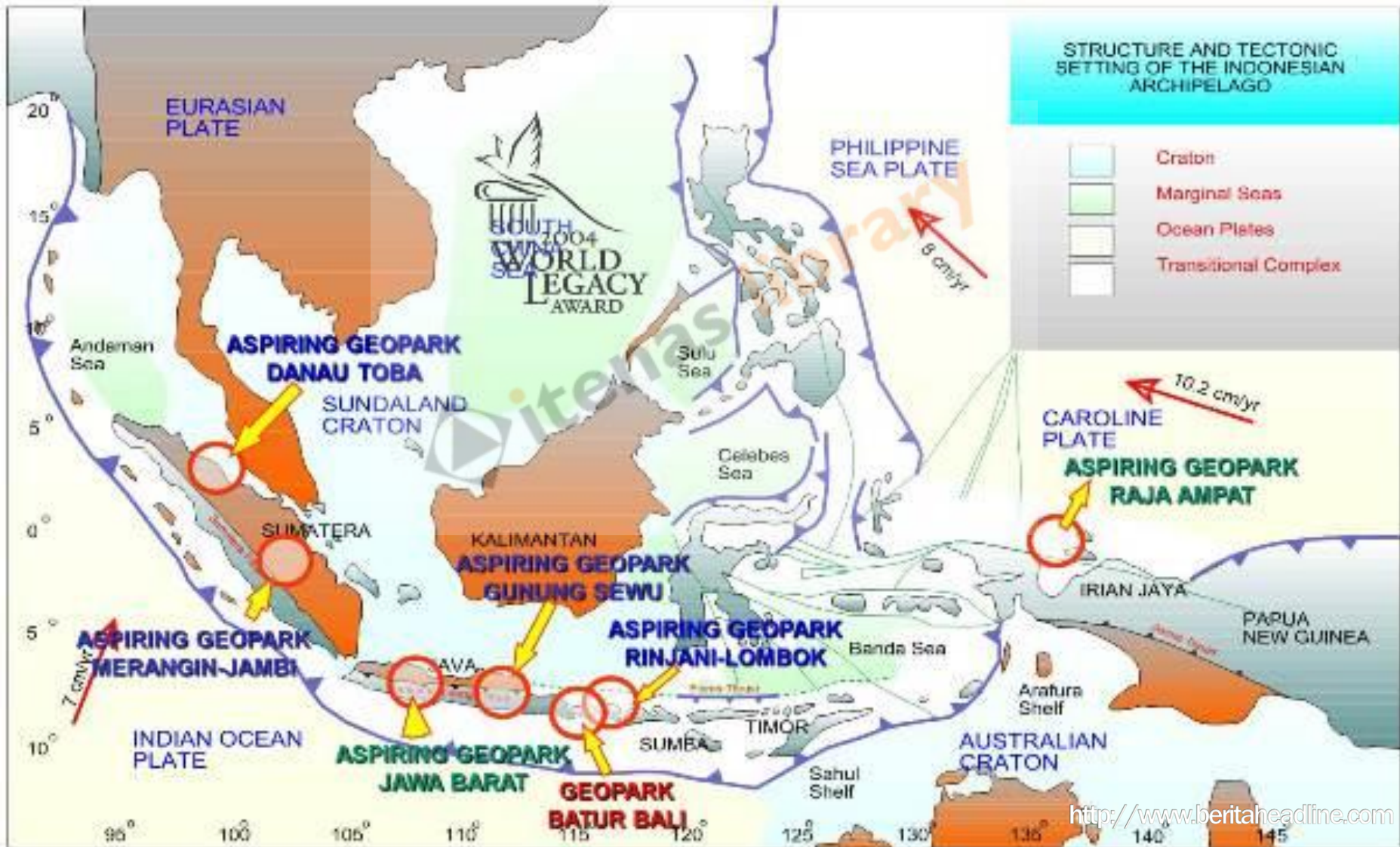
PERENCANAAN INTERIOR ETALASE GEOPARK MERANGIN DI DISBUDPAR MERANGIN



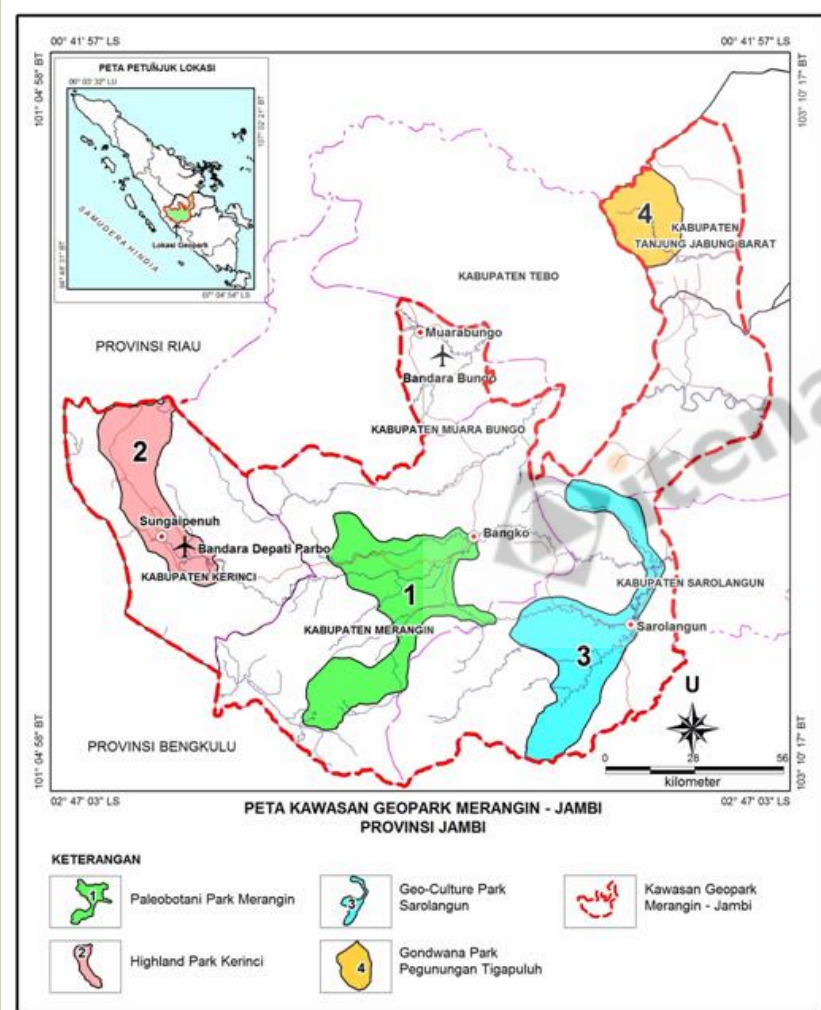
Kementerian Energi & Sumber Daya Mineral
Badan Geologi, Museum Geologi
2014



INDONESIA ASPIRING GEOPARK



PETA KAWASAN GEOPARK MERANGIN



1. **PALEOBOTANI PARK MERANGIN**
seluas 1.551 km²
2. **HIGHLAND PARK KERINCI**
seluas 944 km²
3. **GEO-CULTURE PARK SOROLANGUN** seluas 1.428 km²
4. **GONDWANA PARK PEGUNUNGAN TIGA PULUH**
seluas 531 km²

TIGA PILAR GEOPARK



GEODIVERSITY



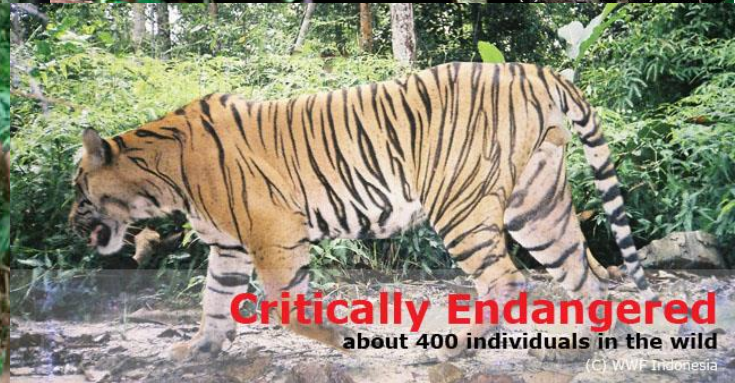
Critically Endangered
less than 300 individuals in the wild

(C) WWF-Indonesia/Gert Polet

BIODIVERSITY



CULTUREDIVERSITY



Critically Endangered
about 400 individuals in the wild

(C) WWF-Indonesia

(1) PALEOBOTANI PARK MERANGIN

- Lokasi & Jalur Trekking → bantaran & aliran sungai Batang Merangin + Batang Mengkarang. Lokasi berdekatan dengan beberapa objek *geoheritage* objek wisata alam seperti goa dan petualangan arum jeram standar internasional
- Fosil-fosil berusia ± 300 juta tahun → fosil *Cordaites*, *Calamites*, *Pecoptired*, *Taeniopteris sp*, *Gigantopteris sp*, *Sphenopteris sp*, dan *Araucarioxylon* (nama ilmiah latin dari tanam-tanaman).
- Kolom stratigrafi Formasi Mengkarang di sepanjang sungai Merangin mencapai ketebalan sekitar 500 m dengan ketebalan tanah penutup sekitar 1-7 m dengan jenis tanah Andosol, Litosol, Regosol.
- Potensi ragam antraksi kehidupan sosial budaya masyarakat.



(2) HIGHLAND PARK KERINCI

- Lokasi & Jalur Trekking → hulu dari DAS Batang Merangin yang merupakan kawasan dataran tinggi dari hamparan Bukit Barisan
- Keragaman geologinya merupakan hasil erupsi dan gerak vulkanik dari pegunungan Gunung Kerinci, Gunung Tujuh, dan dataran tinggi Kawasan Taman Nasional Kerinci Seblat.
- Beberapa potensi panas bumi dilokasi hulu DAS Batang Merangin dimanfaatkan untuk destinasi kepariwisataan serta lokasi penambangan dan pemanfaatan panas bumi bagi kelistrikan yang sekarang sedang diupayakan oleh suatu perusahaan konsorsium.

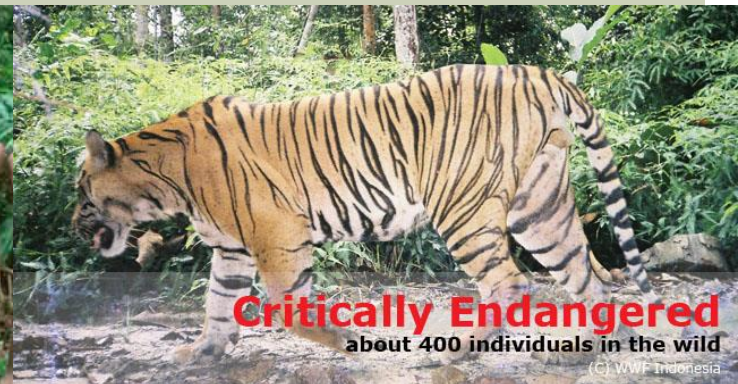


(3) GEO-CULTURE PARK SOROLANGUN

- Lokasi & Jalur Trekking → Kabupaten Sorolangun
- tempat sebaran dari fosil koral batu karang yang dimanfaatkan oleh masyarakat dikawasan Kecamatan Singkut untuk riasan wanita berupa cincin, gelang, dan aksesoris lainnya
- Desa Bukit Bulan Kecamatan Batang Asai terdapat rangkaian Goa Kars
- Pada kawasan Taman Nasional Bukit Dua Belas terutama di Desa Pauh Kecamatan Pauh / Air Hitam ditemukan fosil-fosil pohon dan jenis flora-flora lainnya.

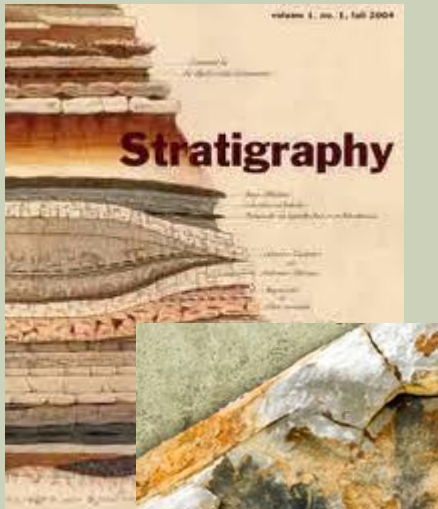
(4) GONDWANA PARK PEGUNUNGAN TIGA PULUH

- Lokasi & Jalur Trekking → Kec. Merlung, Kab. Tanjung Jabung Barat (bentang kawasan dari lempeng Gondwana - Pegunungan Bukit Tiga Puluh)
- Spesies hewan kunci →
 - Gajah Sumatera (*Elephans maximus*),
 - Harimau Sumatra (*Panthera tigris sumatraensis*),
 - Tapir Melayu (*Tapirus indicus*),
 - Beruang (*Helarctus malayanus*)
 - Rusa (*Cervus unicolor*), serta
 - Orangutan Sumatera (*Pongo abelii*)
- Suku Asli → Suku Talang Mamak, Suku Anak Dalam



KOLEKSI

GeoDiversity



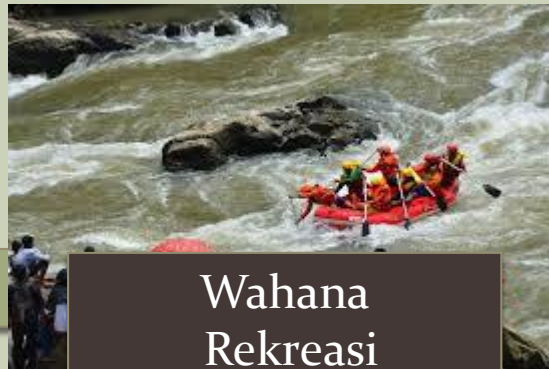
Formasi Batuan,
Fosil, dll.

Arung Jeram, dll.

BioDiversity



Flora & Fauna,
Habitasi, dll.



Wahana
Rekreasi

CultureDiversity



Ideologi, Tatanan
Hidup, Seni, Budaya

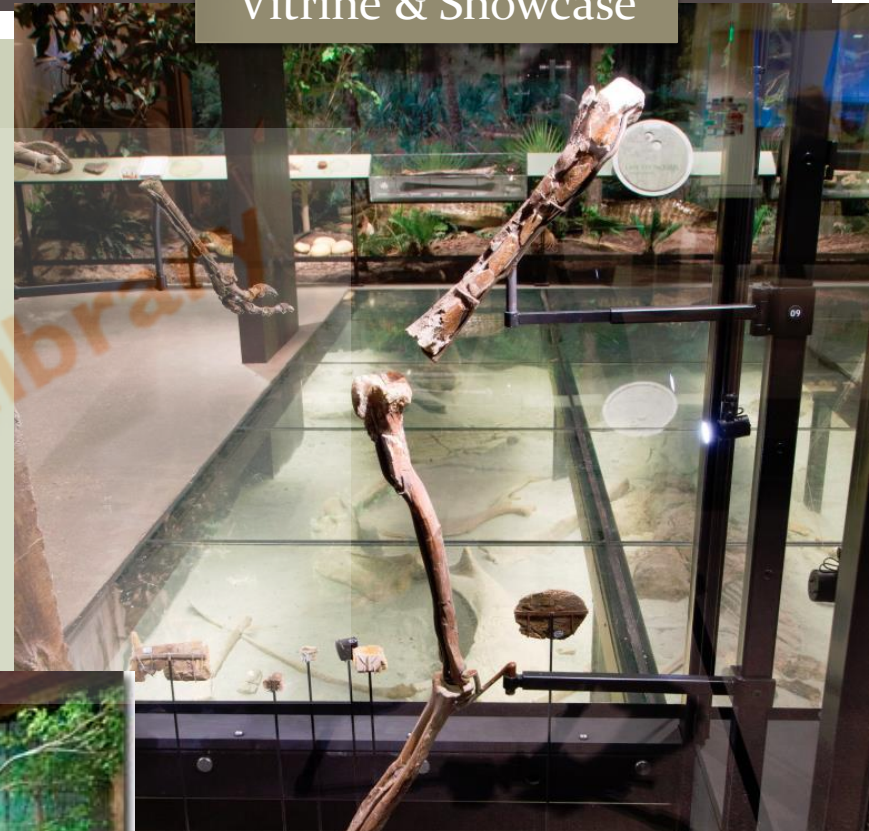


KONSEP & METODE PENYAJIAN PAMERAN

Taxidermis &
Diorama Habitat Flora-Fauna



Vitrine & Showcase



Poster & Panel interaktif



Relief



FOTO KONDISI EKSISTING BANGUNAN



Bangunan Cagar Budaya



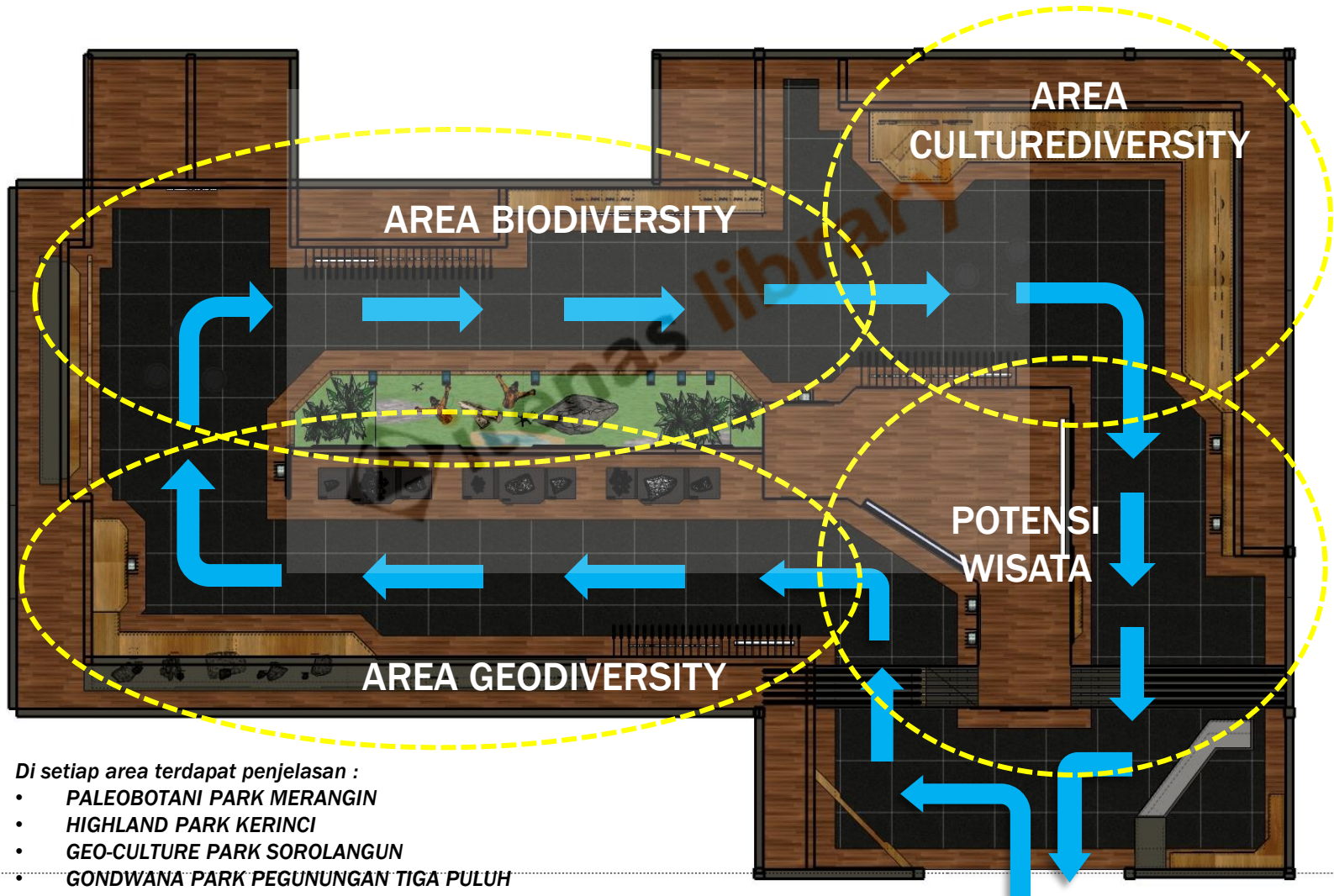
Berfungsi sebagai Kantor



Kondisi Ruang Pamer



ETALASE GEOPARK MERANGIN DENAH



Di setiap area terdapat penjelasan :

- PALEOBOTANI PARK MERANGIN
- HIGHLAND PARK KERINCI
- GEO-CULTURE PARK SOROLANGUN
- GONDWANA PARK PEGUNUNGAN TIGA PULUH

Pusat Informasi
GEO PARK MERANGIN



*ETALASE GEOPARK MERANGIN
MAIN ENTRANCE*



*ETALASE GEOPARK MERANGIN
INFORMATION COUNTER*



*ETALASE GEOPARK MERANGIN
INTRODUCTION*

Geodiversity
Keragaman Geologi



<http://www.globalgeopark.org>

**GEO
DIVERSITY**



*ETALASE GEOPARK MERANGIN
AREA GEODIVERSITY*



*ETALASE GEOPARK MERANGIN
AREA GEODIVERSITY*



*ETALASE GEOPARK MERANGIN
AREA GEODIVERSITY*

SUNG



*ETALASE GEOPARK MERANGIN
AREA GEODIVERSITY*



*ETALASE GEOPARK MERANGIN
AREA GEODIVERSITY*



*ETALASE GEOPARK MERANGIN
AREA BIODIVERSITY*



*ETALASE GEOPARK MERANGIN
AREA BIODIVERSITY*



HERBARIUM

itenas library

*ETALASE GEOPARK MERANGIN
AREA BIODIVERSITY*



*ETALASE GEOPARK MERANGIN
AREA BIODIVERSITY*



*ETALASE GEOPARK MERANGIN
AREA CULTUREDIVERSITY*



ETALASE GEOPARK MERANGIN AREA CULTURE DIVERSITY



*ETALASE GEOPARK MERANGIN
AREA CULTURE DIVERSITY*



*ETALASE GEOPARK MERANGIN
AREA WISATA*



WISATA ALAM



*ETALASE GEOPARK MERANGIN
AREA WISATA*



WISATA ALAM



*ETALASE GEOPARK MERANGIN
AREA WISATA*



WISATA ALAM



*ETALASE GEOPARK MERANGIN
AREA WISATA*



*ETALASE GEOPARK MERANGIN
AREA WISATA*

ETALASE GEOPARK MERANGIN SIMULASI KOLEKSI & SISTEM DISPLAY



GEODIVERSITY

ETALASE GEOPARK MERANGIN SIMULASI KOLEKSI & SISTEM DISPLAY



BIODIVERSITY

ETALASE GEOPARK MERANGIN SIMULASI KOLEKSI & SISTEM DISPLAY

HERBARIUM

Pada bulan September 2012, *The United Nations Educational, Scientific and Cultural Organization (UNESCO)* telah menyatakan area kaldera Gunung Batur, Kintamani sebagai bagian dari Global Geopark Network. Label geopark adalah pengakuan dari UNESCO yang diberikan kepada daerah yang terpadu dengan warisan geologi penting internasional dimana warisan yang tersebut digunakan untuk mempromosikan pembangunan berkelanjutan dari masyarakat lokal yang tinggal di sana.

In September 2012, The United Nations Educational, Scientific and Cultural Organization (UNESCO) has declared the caldera area of Mount Batur, Kintamani as part of the Global Geopark Network. The geopark label is a recognition from UNESCO awarded to a unified area with geological heritage of international significance and where that heritage is being used to promote the sustainable development of the local communities who live there.

Pada bulan September 2012, *The United Nations Educational, Scientific and Cultural Organization (UNESCO)* telah menyatakan area kaldera Gunung Batur, Kintamani sebagai bagian dari Global Geopark Network. Label geopark adalah pengakuan dari UNESCO yang diberikan kepada daerah yang terpadu dengan warisan geologi penting internasional dimana warisan yang tersebut digunakan untuk mempromosikan pembangunan berkelanjutan dari masyarakat lokal yang tinggal di sana.

In September 2012, The United Nations Educational, Scientific and Cultural Organization (UNESCO) has declared the caldera area of Mount Batur, Kintamani as part of the Global Geopark Network. The geopark label is a recognition from UNESCO awarded to a unified area with geological heritage of international significance and where that heritage is being used to promote the sustainable development of the local communities who live there.

BIODIVERSITY

ETALASE GEOPARK MERANGIN SIMULASI KOLEKSI & SISTEM DISPLAY



CULTURE DIVERSITY

ETALASE GEOPARK MERANGIN SIMULASI KOLEKSI & SISTEM DISPLAY



CULTURE DIVERSITY

ETALASE GEOPARK MERANGIN SIMULASI KOLEKSI & SISTEM DISPLAY

WISATA ALAM



*TERIMA KASIH.
AKHIR DARI PRESENTASI*

