



PEMERINTAH PROVINSI JAWA BARAT
DINAS PERHUBUNGAN
JalanSukabumi No.1 Bandung

PENYUSUNAN RANCANGAN TEKNIK TERINCI (RTT)
SISI DARAT BANDAR UDARA INTERNASIONAL
JAWA BARAT (BIJB) KERTAJATI - MAJALENGKA

LAPORAN PERANCANGAN TEKNIS INTERIOR
TERMINAL VVIP

Doc. No. 14-292/ DESAIN /02

Konsultan Perencana :
KSO PENTA - ARKONIN



I. TANGGAPAN TERHADAP REVIEW MASTER PLAN BIJB

- 1.1 PENEMPATAN BLOK BANGUNAN PADA MASTER PLAN
- 1.2 AKSES UNTUK PEGAWAI OPERASIONAL BANDARA
- 1.3 KOORDINASI LEVEL FINISH APRON DENGAN GEDUNG TERMINAL PENUMPANG

II. PROGRAM KEBUTUHAN RUANG TERMINAL PENUMPANG

- 2.1 PROGRAM KEBUTUHAN RUANG TUNGGU – BANGUNAN A
- 2.2 PROGRAM KEBUTUHAN RUANG DEPARTURE/ARRIVAL HALL – BANGUNAN B

III. PERANCANGAN GEDUNG TERMINAL PENUMPANG

- 3.1 KONSEP DAN IDE DASAR

IV. HASIL RANCANGAN

- 4.1 DESAIN INTERIOR RUANG TUNGGU TERMINAL VVIP – BANGUNAN A
- 4.2 DESAIN INTERIOR RUANG TUNGGU DEPARTURE/ARRIVAL HALL – BANGUNAN B



KATA PENGANTAR

Laporan Final ini merupakan rangkaian akhir dari laporan dalam Perencanaan Detail Engineering Desain Interior Terminal VVIP Bandara Internasional Jawa Barat (BIJB) di Kertajati, Majalengka. Secara garis besar Laporan ini berisi Konsep Perancangan Interior Terminal VVIP Bandara.

Kami mengucapkan terimakasih kepada semua pihak yang telah membantu memberikan data dan informasi sehingga terlaksananya pekerjaan ini terutama kepada pihak Pemberi Tugas dan tim Bandara Internasional Jawa Barat (BIJB) yang telah memberikan kepercayaan penuh dan bimbingan teknis kepada kami.

Harapan kami semoga laporan ini dapat bermanfaat dan dapat menjadi masukan untuk tahapan pekerjaan selanjutnya.

Bandung, Desember 2014

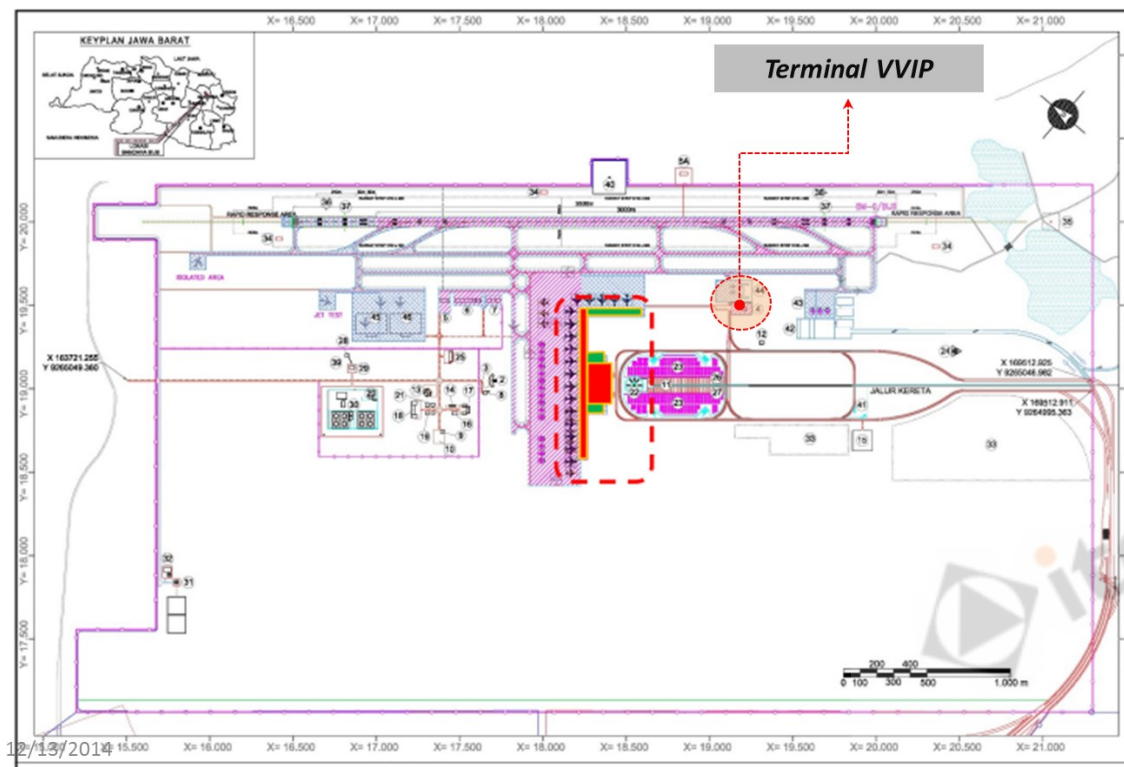
PT. PENTA REKAYASA



1 TANGGAPAN TERHADAP REVIEW MASTER PLAN BIJB

1.1 PENEMPATAN BLOK BANGUNAN PADA MASTER PLAN

Bangunan Terminal VVIP terletak di sebelah timur kawasan, terpisah dari Terminal Utama. Bangunan terdiri dari satu lantai yang terdiri dari Ruang Tunggu, Plaza dan Departure/Arrival Hall. Antara Ruang Tunggu dan Departure/Arrival Hall dipisahkan oleh Plaza terbuka yang berfungsi untuk area penyambutan tamu dan area pameran temporer untuk acara-acara khusus.

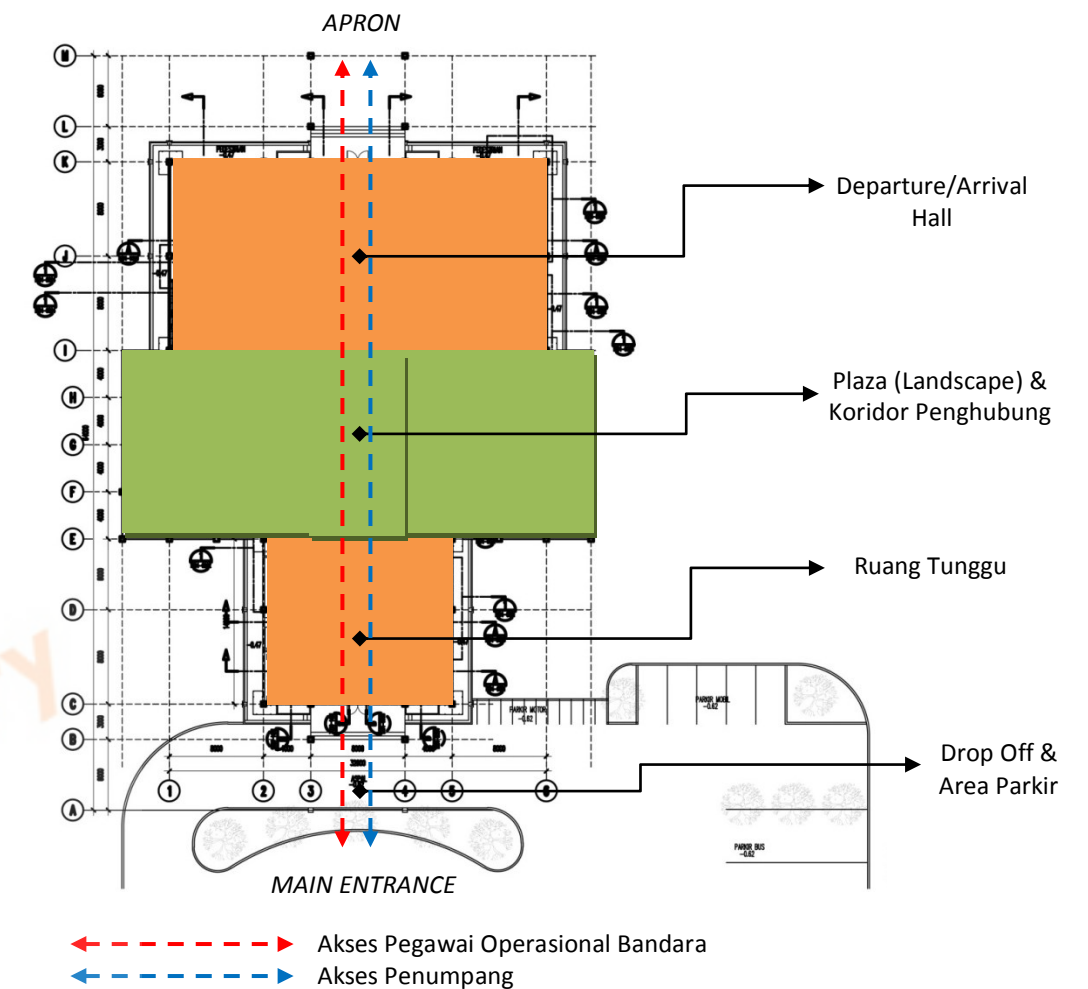


Gbr. 1 Letak Terminal VVIP pada master plan

Terminal VVIP memiliki akses penumpang khusus menuju apron yang dilengkapi dengan Security Check Point (SCP) di dalam terminal yang diperuntukkan bagi penumpang domestik dan internasional. Seluruh penumpang wajib melalui SCP ini. Didekat SCP terdapat counter imigrasi khusus untuk penumpang internasional.

1.2 AKSES UNTUK PEGAWAI OPERASIONAL BANDARA

Akses untuk pegawai operasional bandara disamakan dengan akses penumpang dan harus melalui Security Check Point (SCP) yang sama untuk menjamin keamanan Bandara.



Gbr. 2 Site plan Terminal VVIP

1.3 KOORDINASI LEVEL FINISH APRON DENGAN GEDUNG TERMINAL PENUMPANG

Level finish Apron sama dengan dengan level finish gedung Terminal VVIP. Dari gedung terminal VVIP, penumpang diantar menuju apron dan sebaliknya dengan menggunakan kendaraan khusus.

2 PROGRAM KEBUTUHAN RUANG TERMINAL PENUMPANG

2.1 PROGRAM KEBUTUHAN RUANG TUNGGU – BANGUNAN A

Ruang tunggu diperuntukkan bagi pengantar dan penjemput penumpang VVIP. Para pengantar dan penjemput penumpang hanya dapat menunggu di ruangan ini dan tidak diperkenankan masuk ke Ruang Departure/Arrival

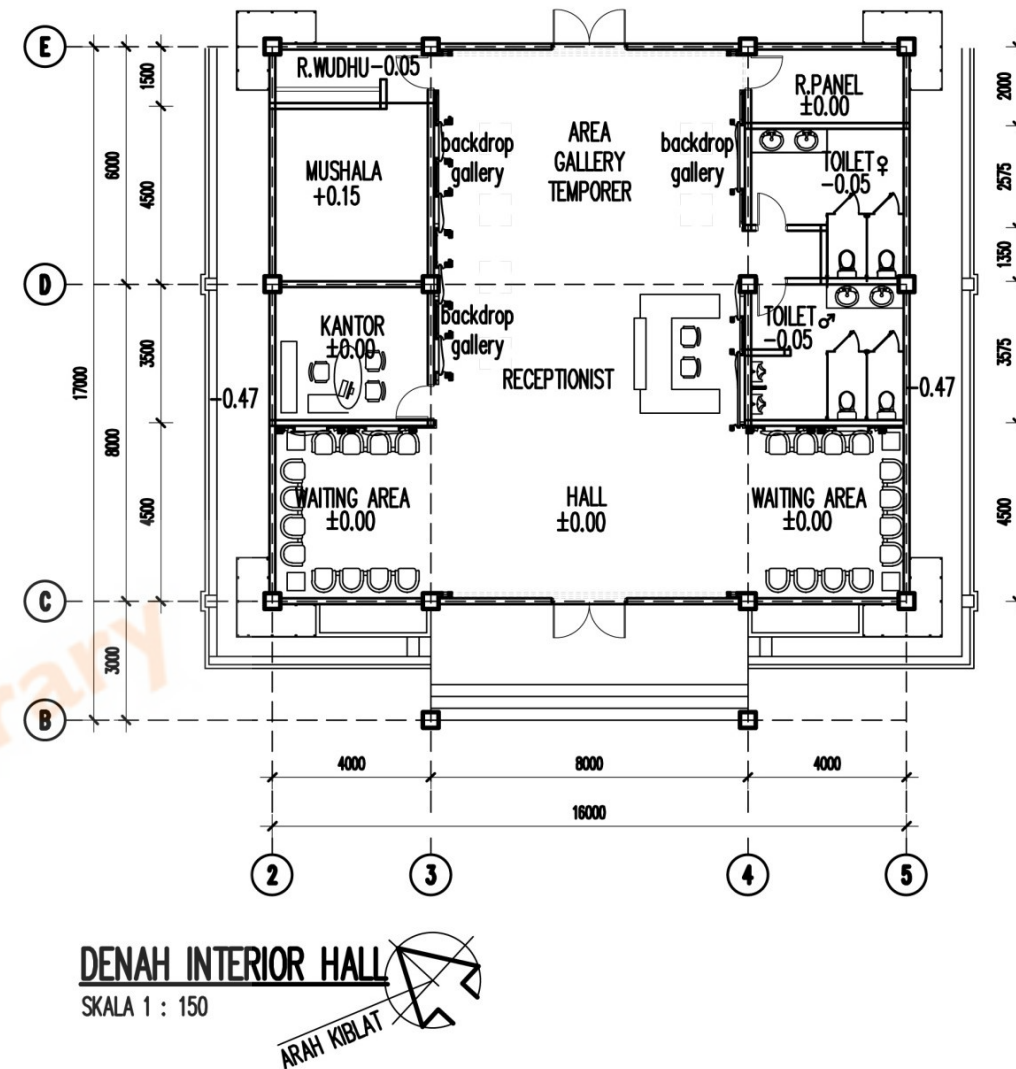
Hall. Namun mereka masih dapat memasuki area plaza (area perantara antara Ruang Tunggu dan Departure/Arrival Hall). Program kebutuhan ruang tunggu dibuat berdasarkan program aktivitas yang dilakukan oleh pengantar/penjemput di area ini dan dilengkapi dengan fasilitas yang dibutuhkan, sebagaimana yang dapat dilihat pada tabel dibawah ini.

Tabel 1. Program Aktivitas & Fasilitas Ruang Tunggu

Subyek	Aktivitas	Fasilitas
Pengantar/Penjemput	Menunggu	Kursi tunggu
	Mencari informasi	Receptionist
	Melihat jadwal penerbangan	Flight Information System
	Menghabiskan waktu dengan berkeliling	Galeri temporer
Pengelola	Bekerja	Kantor
Pengantar/Penjemput & Pengelola	Sholat (bagi muslim)	Musholla
	Peturasan	Toilet

Denah dan layout furniture dibuat se nyaman mungkin dan tidak mengganggu sirkulasi utama. Area tunggu diletakkan di sisi kiri dan kanan bangunan dan area sirkulasi diletakkan ditengah. Area receptionist diletakkan di tengah agar terlihat oleh pengantar/penjemput yang hendak meminta informasi pada petugas.

Untuk mengakomodir kebutuhan ruang pameran temporer, dinding koridor dimanfaatkan menjadi backdrop untuk menempel panel/poster 2D sesuai dengan tema pameran yang ditentukan. Didepan backdrop dapat diletakkan beberapa pedestal/base untuk memamerkan koleksi 3D. Pedestal/base ini bersifat loose sehingga sewaktu-waktu dapat dipindahkan letaknya sesuai dengan kebutuhan. Luas area Ruang Tunggu adalah 14m X 16m = 224m². Denah & layout furniture Ruang Tunggu Terminal VVIP BIJB Kertajati dapat dilihat pada gambar dibawah ini.



Gbr. 3 Denah & Layout Furniture Ruang Tunggu Terminal VVIP

2.2 PROGRAM KEBUTUHAN RUANG DEPARTURE/ARRIVAL HALL – BANGUNAN B

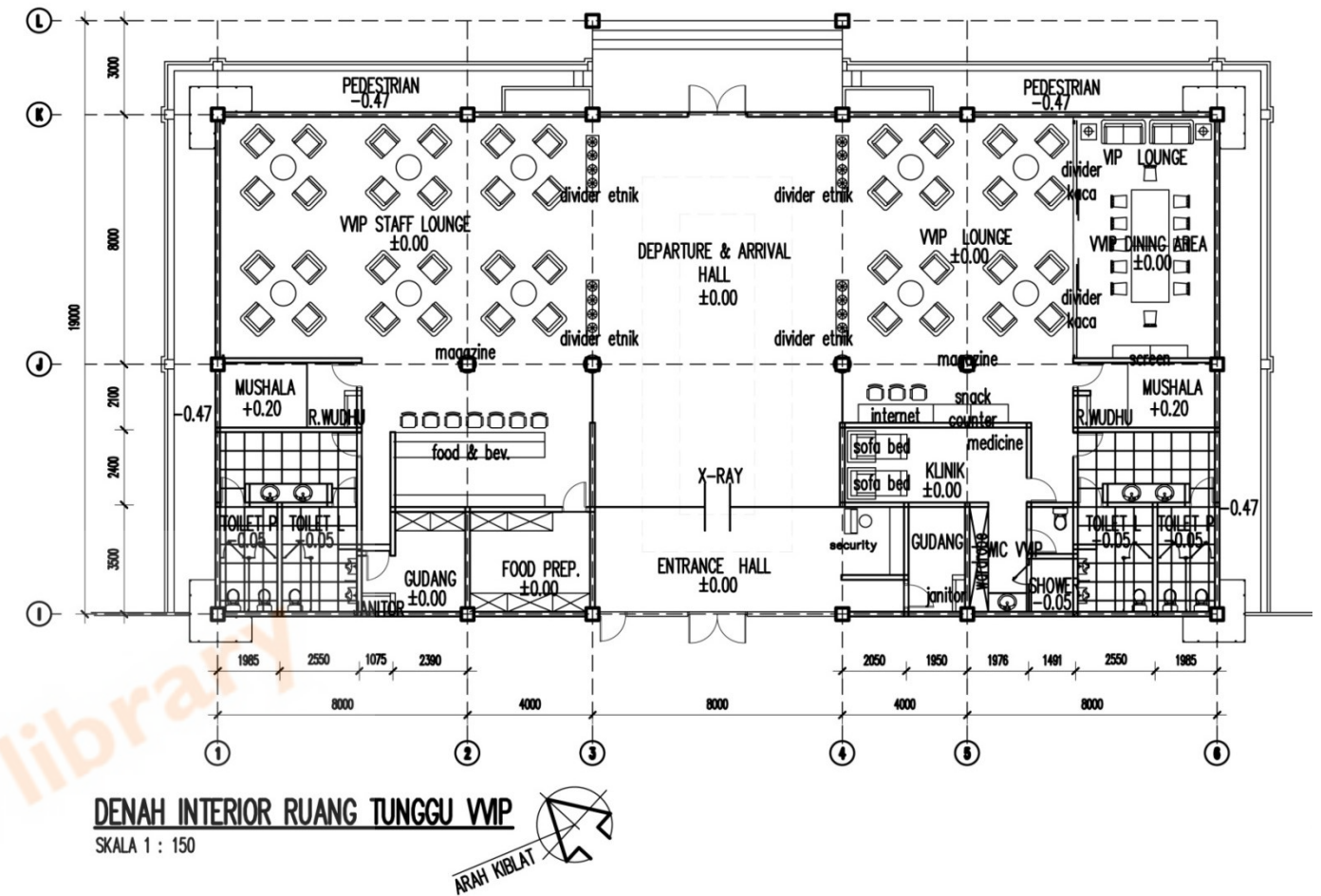
Ruang Departure/Arrival Hall diperuntukan bagi penumpang VVIP yang menunggu jadwal penerbangan dan/atau penumpang VVIP yang telah mendarat di BIJB Kertajati dan menunggu jemputan. Para penumpang akan lebih nyaman berada di ruangan ini karena dilengkapi dengan berbagai fasilitas. Program kebutuhan Ruang Departure/Arrival Hall dibuat berdasarkan program aktivitas yang dilakukan oleh penumpang di area ini dan dilengkapi dengan fasilitas yang dibutuhkan, sebagaimana yang dapat dilihat pada tabel dibawah ini.

Tabel 2. Program Aktivitas & Fasilitas Ruang Departure/Arrival Hall

Subyek	Aktivitas	Fasilitas
Penumpang VIP & VVIP	Menunggu keberangkatan atau Menunggu Jemputan	Lounge
	Mengakses Internet	Internet Corner
	Melihat jadwal penerbangan	Flight Information System
	Makan/minum	Snack & Coffe Corner
	Rapat	Area rapat & presentasi singkat
Pengelola	Bekerja	Kantor
	Istirahat	R. Istirahat (Klinik)
Penumpang & Pengelola	Sholat (bagi muslim)	Musholla
	Peturasan	Toilet

Denah dan layout furniture Departure/Arrival Hall terbagi menjadi 3 bagian, yaitu area Security Check Point (SCP) & Sirkulasi di tengah, VIP Lounge di sayap kiri dan VVIP Lounge di sayap kanan. Seluruh penumpang dan pengelola wajib diperiksa melalui SCP terlebih dahulu sebelum menuju VIP dan VVIP Lounge. Area Terminal VIP/VVIP dilengkapi dengan berbagai fasilitas selama menunggu keberangkatan, antara lain : **WIFI, internet & business corner, meeting area, premium coffee bar, snack corner, relaxing lounge & chair, musholla, flight information display system (FIDS) & Charger Terminal**. Selain itu, VVIP Lounge dilengkapi dengan ruang pertemuan yang dapat digunakan untuk presentasi singkat dan ruang istirahat (klinik) yang digunakan sewaktu-waktu untuyang dibuat senyak keadaan darurat.

Luas area Ruang Departure/Arrival Hall keseluruhan adalah 19m X 24m = 456m², terbagi menjadi area SCP & sirkulasi sebesar 19m X 8m = 152m², area VIP & VVIP Lounge sebesar masing-masing 19m X 12m = 228m². Denah & layout furniture Departure & Arrival Hall Terminal VVIP BIJB Kertajati dapat dilihat pada gambar dibawah ini.



Gbr. 4 Denah & Layout Furniture Ruang Departure/Arrival Hall Terminal VVIP

3 PERANCANGAN GEDUNG TERMINAL PENUMPANG

3.1 KONSEP DAN IDE DASAR

Desain interior Gedung Terminal VVIP dirancang dengan konsep **relax & comfort, more lounge & less stress**. Area ini terpisah dari terminal utama yang memiliki tingkat kepadatan penumpang yang sangat tinggi. Terminal penumpang VVIP memiliki akses kedatangan dan keberangkatan sendiri.

Gaya perancangan interior Gedung Terminal VVIP mengangkat nuansa etnik Jawa Barat yang ditampilkan dengan gaya modern kontemporer. Gaya modern kontemporer adalah gaya modern yang bersifat kekinian, dicapai dengan penggunaan bentuk, material dan teknologi yang populer saat ini dengan pendekatan yang lebih baru, lebih fresh dan inovatif.



(a) Suasana Terminal Utama
 Padat, sesak, tingkat stress tinggi

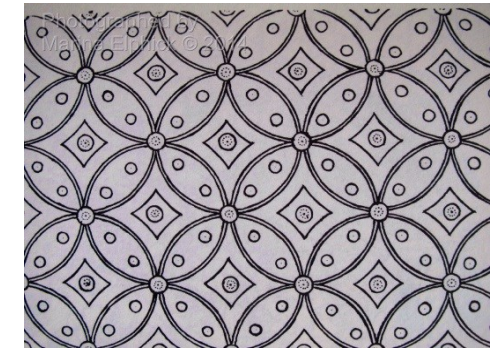
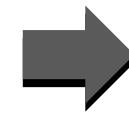


(b) Suasana Terminal VVIP
 Relaks, nyaman, tingkat stress rendah

Gbr.5 a&b Perbandingan suasana Terminal Utama & Terminal VVIP



(a) Motif Kawung
 (sumber : www.lianrohima.wordpress.com)



(b) Motif Kawung yang disederhanakan
 (sumber : www.marinaelphick.com)

Gbr.7a&b Stilasi motif batik Kawung

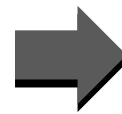
(a) Konsep Bentuk :

Konsep bentuk pada interior dan furniture Gedung Terminal VVIP BIJB Kertajati menggunakan bentuk-bentuk yang simpel dan sederhana sebagai interpretasi gaya modern. Untuk menambah kesan etnik Jawa Barat, ditambahkan unsur-unsur ragam hias tradisional Jawa Barat yang disederhanakan seperti stilasi motif batik awan mega mendung khas Cirebon dan motif batik Kawung.

Nuansa etnik Jawa Barat ditampilkan pada beberapa elemen ruang terminal VVIP misalnya pada pintu masuk, backdrop dan ornamen hias pada kaca jendela dengan langgam stilasi bentuk ragam hias khas Jawa Barat yang dibuat modern. Langgam dan ragam hias khas Jawa Barat yang digunakan diantaranya adalah stilasi bentuk motif batik mega mendung khas Cirebon yang dijadikan elemen estetis pada backdrop dinding, penggunaan gapura dengan motif batik kawung pada entrance pintu utama dan cutting sticker pada kaca.



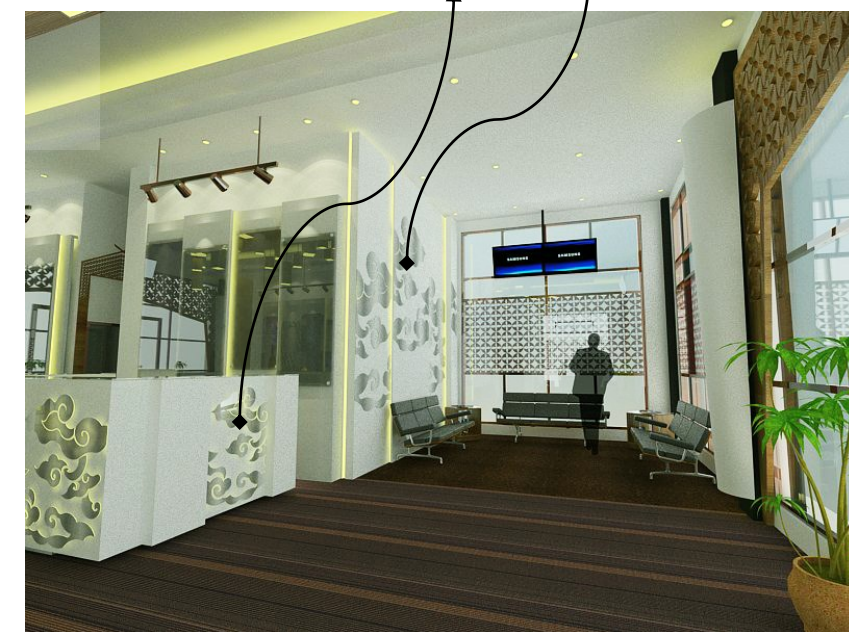
Motif Mega Mendung
 (sumber : www.f13fm0437vaf1031.blogspot.com)



(b) Motif Mega Mendung yang disederhanakan
 (sumber : www.gopixpic.com)

Gbr.6a&b Stilasi motif batik Mega Mendung

Wall treatment mega mendung



Gbr.8 Aplikasi stilasi motif batik mega mendung pada dinding & counter receptionist

Stilasi bentuk motif batik Kawung



Gbr.9 Aplikasi stilasi motif batik kawung pada architraft pintu dan jendela

(b) Konsep Warna :

Warna etnik Jawa Barat ditampilkan dengan warna-warna coklat kayu yang muncul pada material architraft pintu dan jendela dan drop ceiling. Selain itu, warna etnik Jawa Barat juga ditampilkan pada warna lantai yang menggunakan warna-warna natural coklat tua untuk menimbulkan kesan berat pada ruangan. Warna modern kontemporer ditampilkan dengan warna putih pada ruangan yang dikombinasikan dengan plat stainless steel. Skema warna interior bangunan Terminal VVIP dapat dilihat pada skema gambar dibawah ini.



Gbr.10 Skema warna interior Terminal VVIP

(c) Konsep Furniture :

Furniture sarana kerja dan penyimpanan dibuat khusus dengan desain yang modern. Sedangkan furniture sarana duduk menggunakan furniture fabrikasi setara Indovickers, Vitra dan Vinotti.



Gbr.10 Skema furniture interior Terminal VVIP
(sumber : Indovickers, Vitra & Vinotti)

(d) Konsep Elemen Estetis :

Selain motif batik Kawung dan Mega Mendung, elemen estetis lainnya yang digunakan di area Terminal VVIP ini adalah penempatan beberapa payung geulis khas Tasikmalaya yang berfungsi sebagai pembatas antara area koridor dan lounge VVIP.



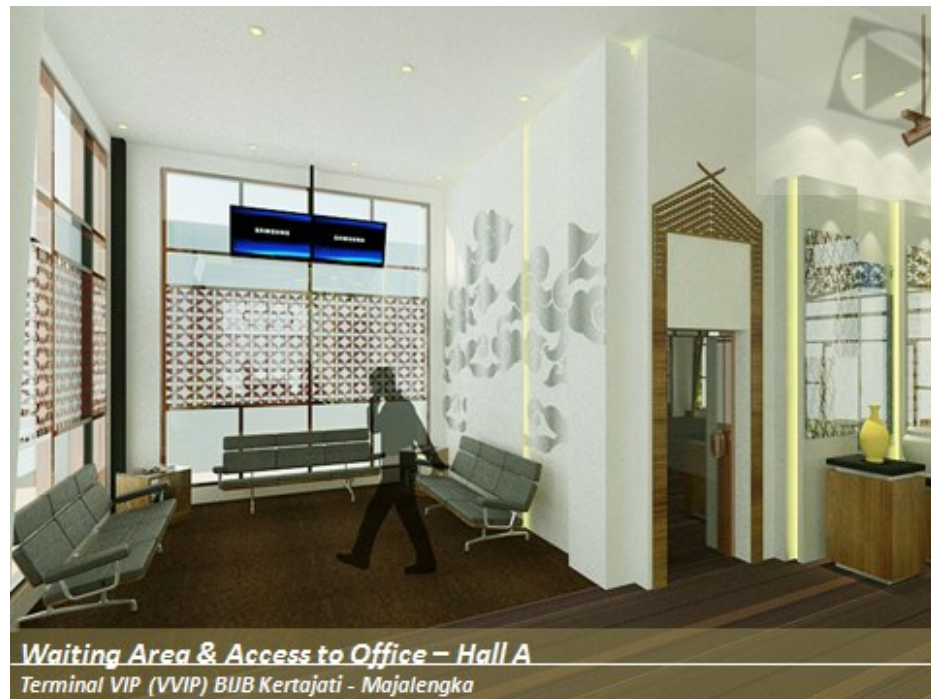
Gbr.11 Payung hias Tasikmalaya sebagai konsep elemen estetis

4 HASIL RANCANGAN

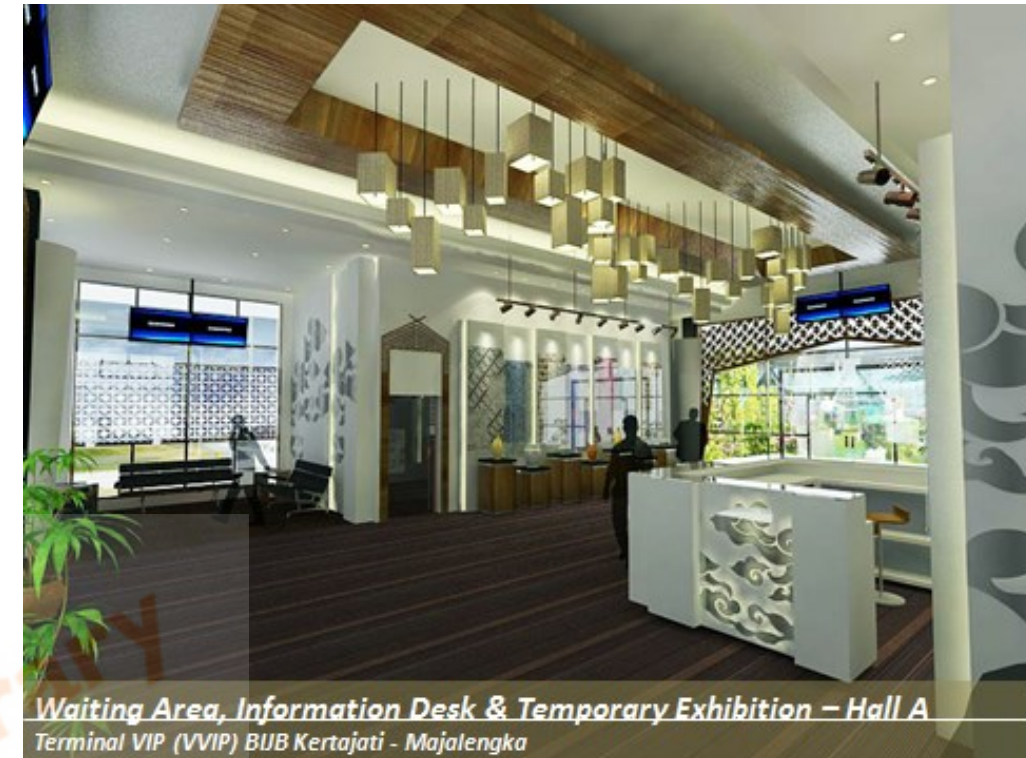
4.1 DESAIN INTERIOR RUANG TUNGGU TERMINAL VVIP



Gbr.12 Perspektif Ruang Tunggu – Bangunan A



Gbr.13 Perspektif Ruang Tunggu & Akses Kantor Pengelola – Bangunan A



Gbr.14 Perspektif Ruang Tunggu, Receptionist & Galeri Temporer – Bangunan A



Gbr.15 Perspektif Receptionist, Koridor & Akses ke Plaza – Bangunan A

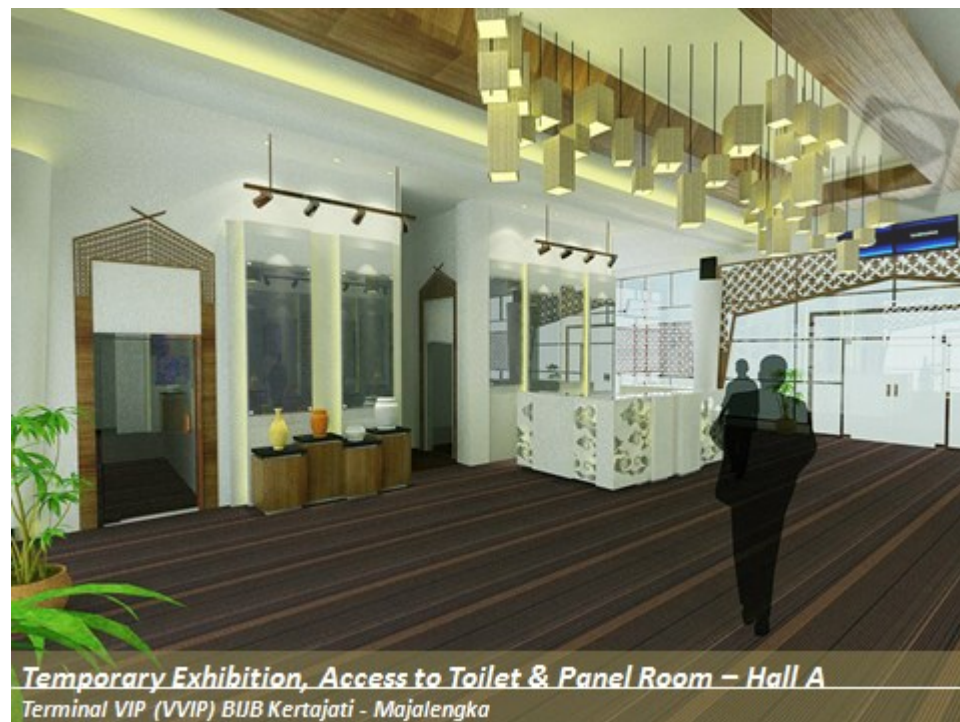
4.2 DESAIN INTERIOR DEPARTURE/ARRIVAL HALL TERMINAL VVIP



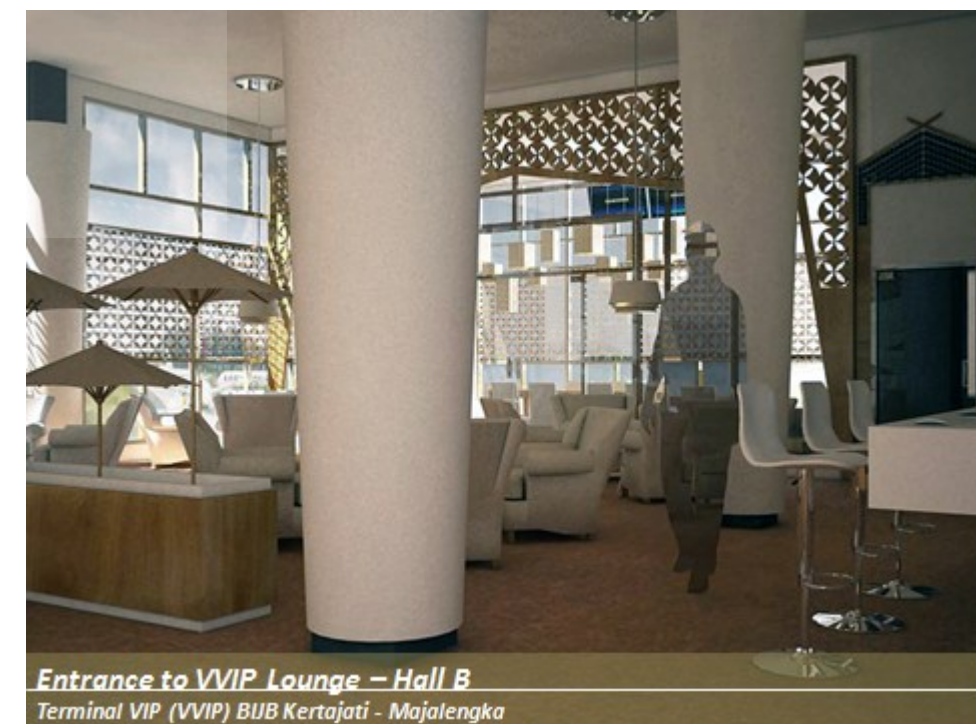
Gbr.16 Perspektif Receptionist, Koridor & Akses ke Plaza – Bangunan A



Gbr.18 Perspektif Security Check Point – Bangunan B



Gbr.17 Perspektif Galeri Temporer, Akses ke Toilet & Ruang Panel – Bangunan A



Gbr.19 Perspektif Akses ke VVIP Lounge – Bangunan B



Gbr.20 Perspektif Akses ke VVIP Lounge – Bangunan B



Gbr.22 Perspektif Meeting Area VVIP Lounge – Bangunan B



Gbr.21 Perspektif VVIP Lounge – Bangunan B



Gbr.23 Perspektif Akses ke VIP Lounge – Bangunan B